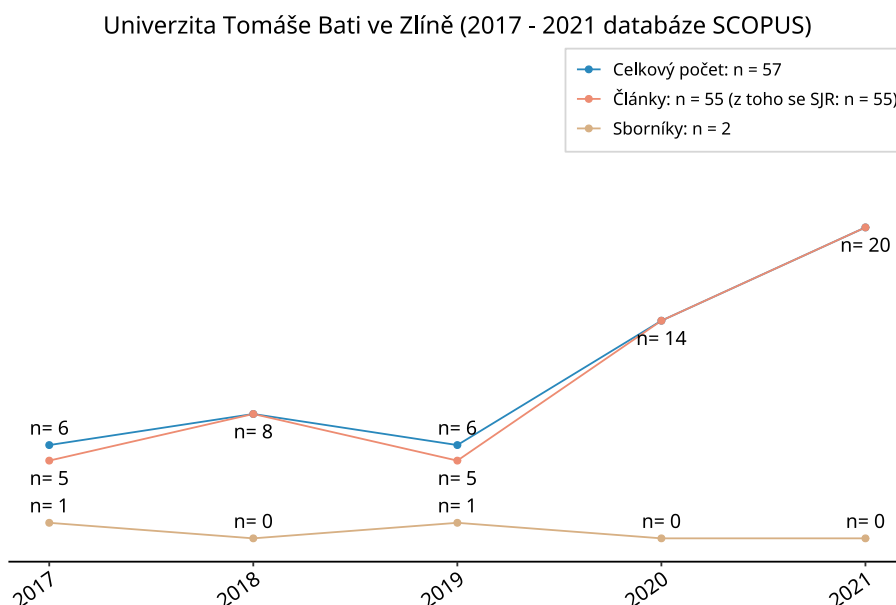


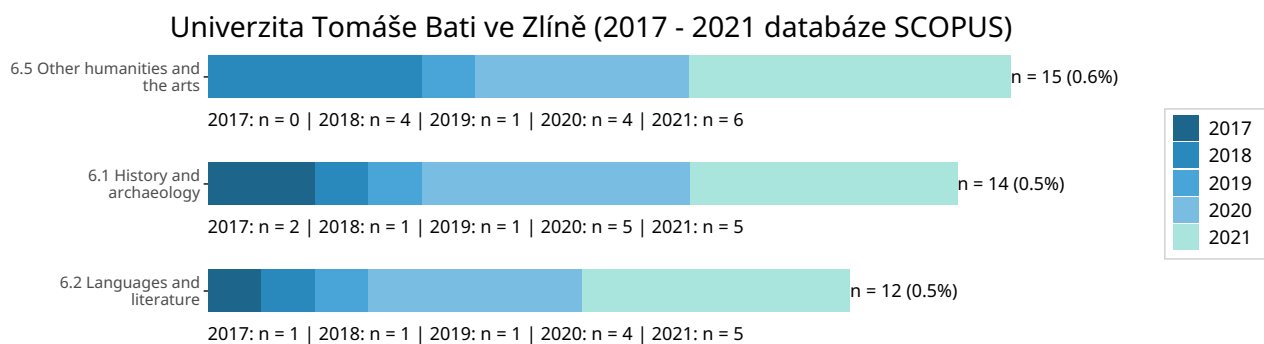
1 Počty výsledků evidovaných ve SCOPUS pro Humanities and the arts a jejich oborová struktura (roky 2017 - 2021)

Graf 1a ukazuje celkové počty pro oborovou skupinu Humanities and the arts a roční vývoj dokumentů v časopisech (article, review, letter) a sbornících (proceedings paper) odpovídající národním definicím výsledků. Následující grafy mapují oborovou strukturu výsledků v časopisech (1b) a ve sbornících (1c). Příspěvky ve sbornících jsou dále doplněny informací o jejich podílu na celkovém počtu článků ve Scopus, který je pro srovnání doplněn s oborovou úrovní České republiky (1d). Uvedené počty a podíly výsledků pro 1b, 1c a 1d jsou založeny na oborové příslušnosti publikací, ve kterých byly zveřejněny. Jednotlivé výsledky tedy mohou být evidovány ve více než v jednom oboru. Naopak údaje o celkovém počtu výsledků v grafu 1a je deduplikován, tj. každý výsledek je započten 1x, bez ohledu na vícenásobný oborový výskyt. Grafy 1b, 1c, 1d z důvodu přehlednosti vylučují obory s velmi malým počtem výsledků.

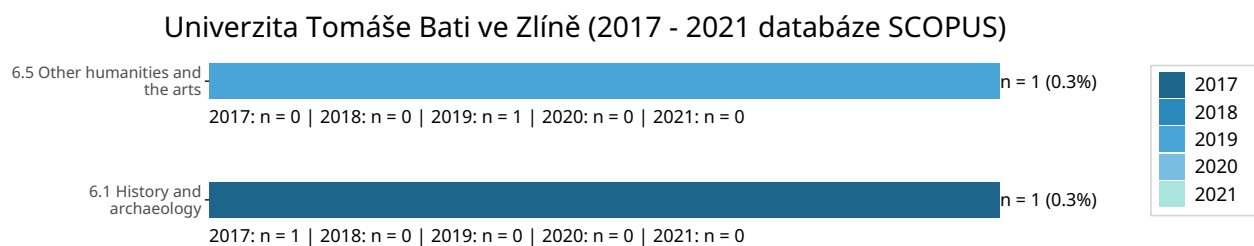
1a) Vývoj počtu výsledků ve sbornících a v časopisech



1b) Oborová struktura článků v časopisech

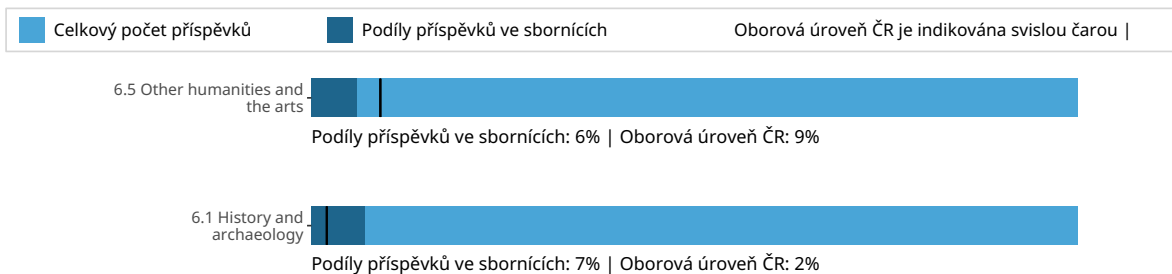


1c) Oborová struktura příspěvků ve sbornících



1d) Podíly příspěvků ve sbornících na celkovém počtu výsledků ve SCOPUS a srovnání s oborovou úrovní ČR

Univerzita Tomáše Bati ve Zlíně (2017 - 2021 databáze SCOPUS)



2 Mezinárodní a národní oborové srovnání v pásmech prvního decilu a v kvartilech (roky 2017 - 2021)

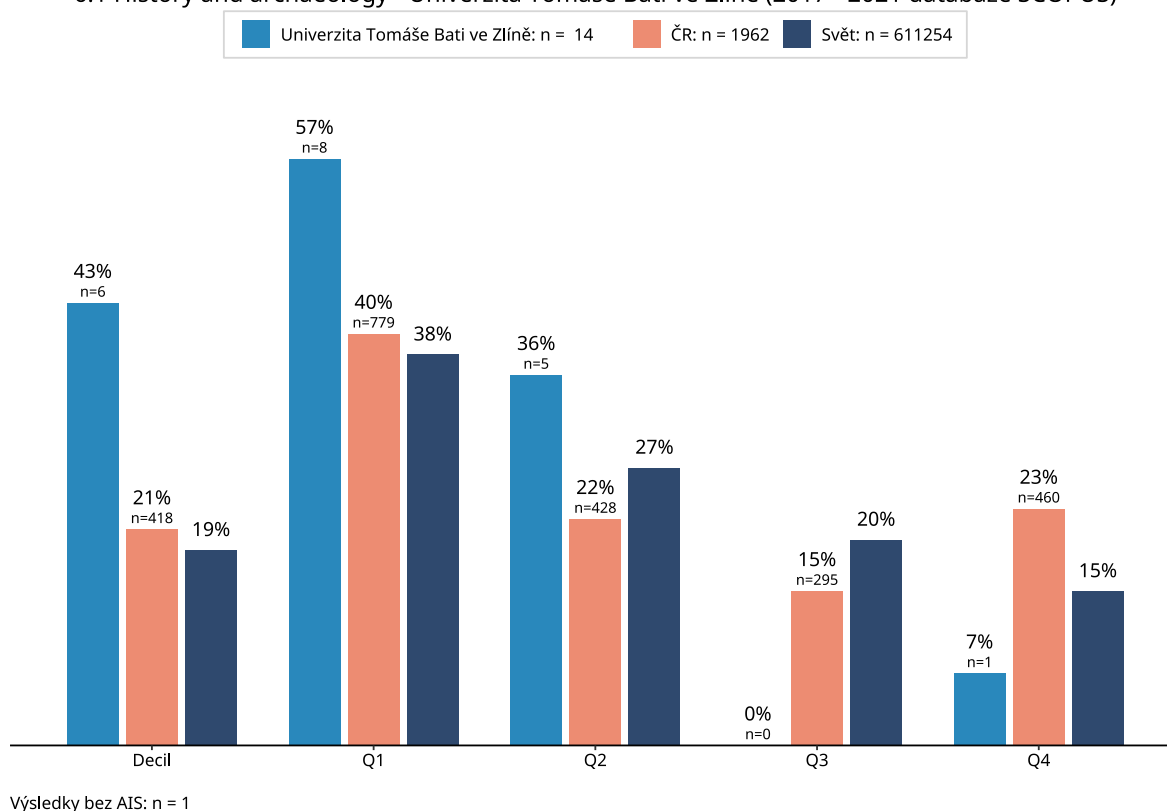
Mezinárodní a národní oborové srovnání (2a) je doplněno zobrazením vývoje profilu instituce za poslední sledované roky (2b). Tabulka 2c zobrazuje vlivnost oboru VO na celonárodní úrovni. Minimální počet výsledků výzkumné organizace v oboru pro vykreslení výstupů je 10. Hranice kvartilů a decilu jsou vytvořeny na základě SJR všech periodik patřících do příslušného oboru (FORD). Hranice pásem a hodnoty SJR se vztahují k danému roku vydání. Konkrétní hodnoty hraničních pásem v jednotlivých letech a seznamy oborově příslušných časopisů jsou k dispozici v přílohách oborových zpráv.

Souhrn profilů jednotlivých oborů

	Počet výsledků	Decil	Q1	Q2	Q3	Q4
6.1 History and archaeology	14	43%	57%	36%	0%	7%
6.2 Languages and literature	12	0%	17%	50%	25%	8%
6.5 Other humanities and the arts	15	40%	73%	27%	0%	0%

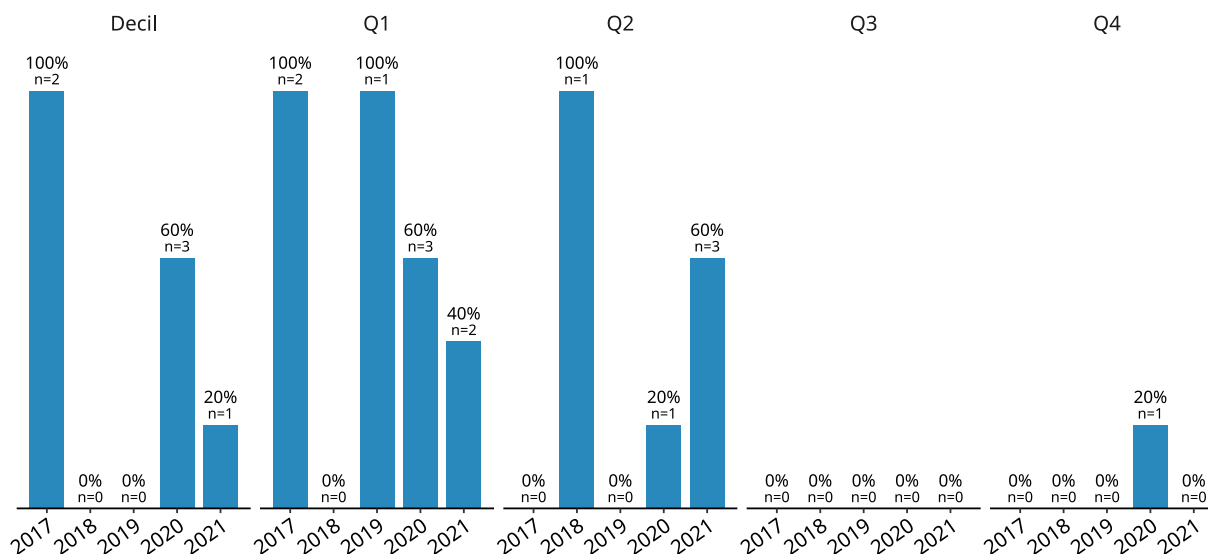
2a) Mezinárodní a národní oborové srovnání

6.1 History and archaeology - Univerzita Tomáše Bati ve Zlíně (2017 - 2021 databáze SCOPUS)



2b) Profil oboru v jednotlivých letech

6.1 History and archaeology - Univerzita Tomáše Bati ve Zlíně (2017 - 2021 databáze SCOPUS)



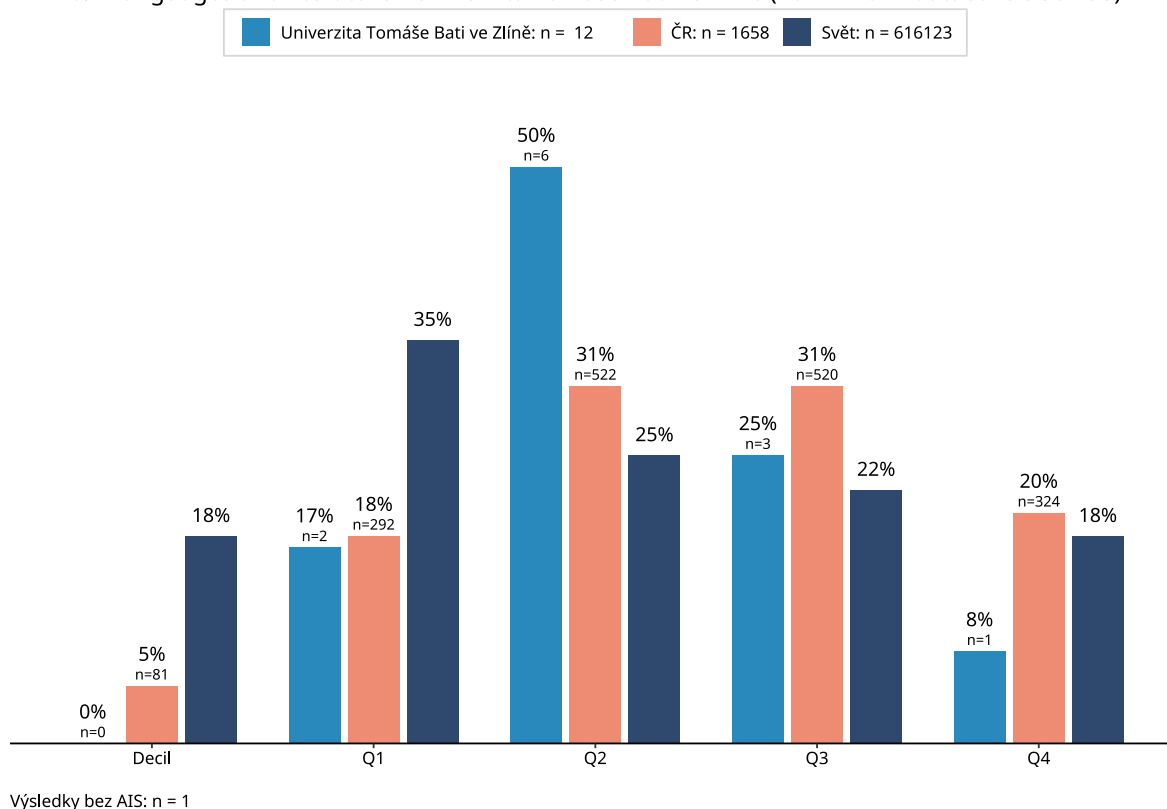
2c) Podíl na objemu produkce ČR

6.1 History and archaeology - Univerzita Tomáše Bati ve Zlíně (2017 - 2021, databáze SCOPUS)

	Decil	Q1	Q2	Q3	Q4	Celkově
Podíl na národní produkci	1%	1%	1%	0%	< 0.5%	1%
Pořadí mezi institucemi	23	27	15	20	19	23

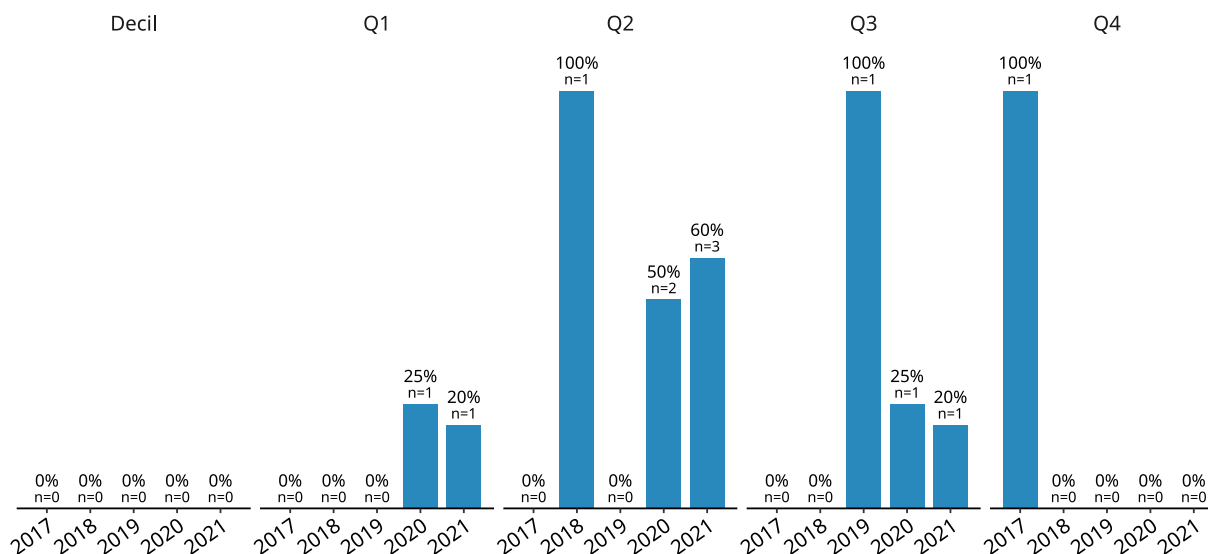
2a) Mezinárodní a národní oborové srovnání

6.2 Languages and literature - Univerzita Tomáše Bati ve Zlíně (2017 - 2021 databáze SCOPUS)



2b) Profil oboru v jednotlivých letech

6.2 Languages and literature - Univerzita Tomáše Bati ve Zlíně (2017 - 2021 databáze SCOPUS)



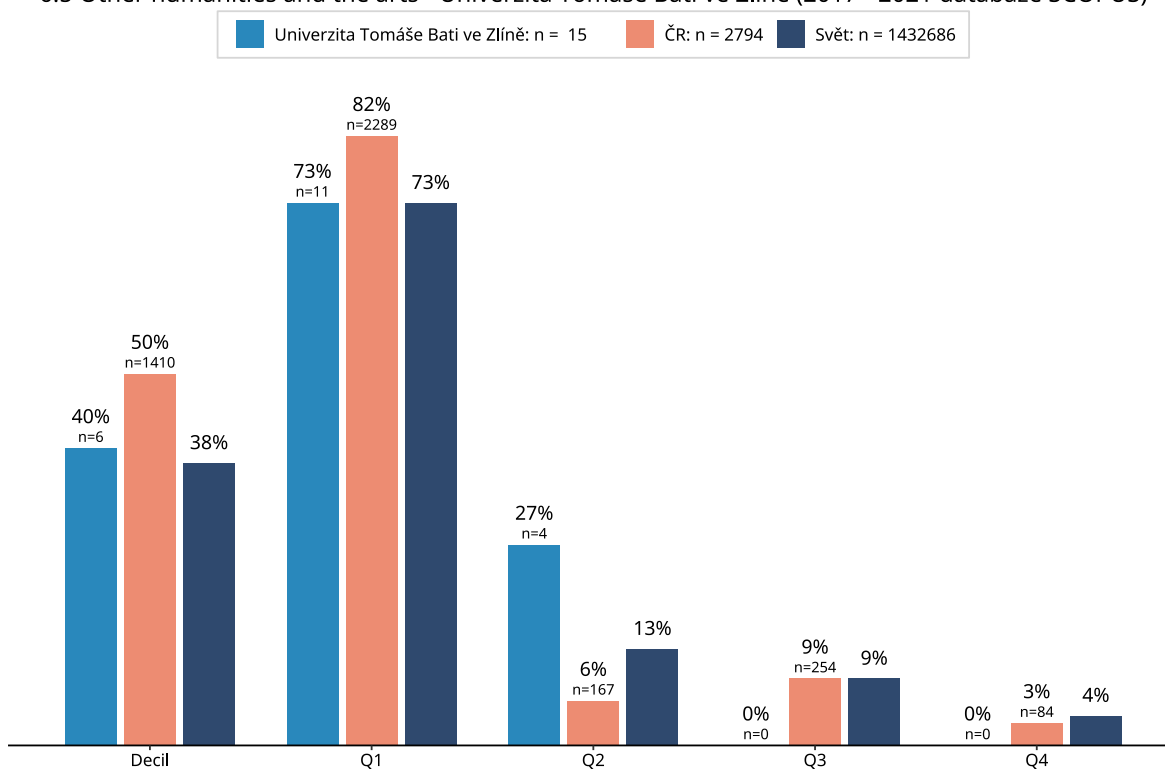
2c) Podíl na objemu produkce ČR

6.2 Languages and literature - Univerzita Tomáše Bati ve Zlíně (2017 - 2021, databáze SCOPUS)

	Decil	Q1	Q2	Q3	Q4	Celkově
Podíl na národní produkci	0%	1%	1%	1%	< 0.5%	1%
Pořadí mezi institucemi	10	11	9	16	14	16

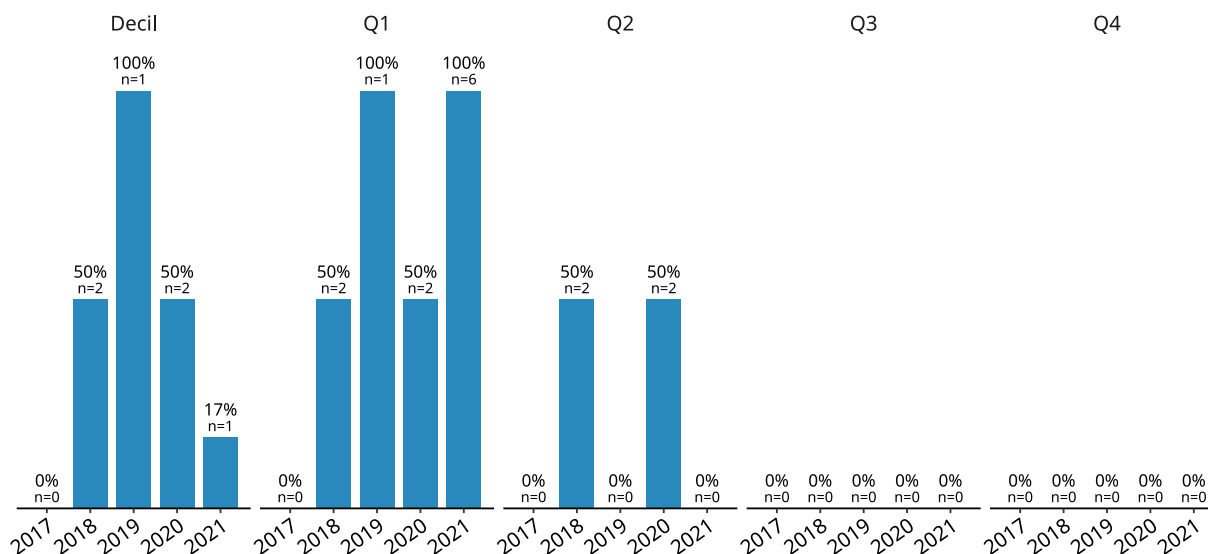
2a) Mezinárodní a národní oborové srovnání

6.5 Other humanities and the arts - Univerzita Tomáše Bati ve Zlíně (2017 - 2021 databáze SCOPUS)



2b) Profil oboru v jednotlivých letech

6.5 Other humanities and the arts - Univerzita Tomáše Bati ve Zlíně (2017 - 2021 databáze SCOPUS)



2c) Podíl na objemu produkce ČR

6.5 Other humanities and the arts - Univerzita Tomáše Bati ve Zlíně (2017 - 2021, databáze SCOPUS)

	Decil	Q1	Q2	Q3	Q4	Celkově
Podíl na národní produkci	< 0.5%	< 0.5%	2%	0%	0%	1%
Pořadí mezi institucemi	52	55	11	31	20	51

Příloha 1

Seznam analyzovaných článků v časopisech seřazených podle maximálního dosaženého pásma. Pokud výsledek patří do více oborů, je v seznamu uveden pro každý obor zvlášť. V takovém případě se úroveň dosaženého pásma může lišit a sloupec s maximálním pásmem přebírá nejvyšší hodnotu.

Příloha 2

Seznam příspěvků ve sbornících.

Příloha 3

Identifikované nepropojené záznamy v RIV.